

Kreeb-Tellerbürsten sind für den Einsatz sowohl auf **stationären Schleif- und Entgratmaschinen** als auch auf **manuellen Winkelpolierern** geeignet. Durch die flexible Fertigungsweise stehen Aufnahmen für alle am Markt befindlichen Maschinen zur Verfügung und die Bürsten können direkt auf die Maschine montiert werden. Eine kundenspezifische Gestaltung der Aufnahme ist jederzeit möglich. **Jeder Besatz kann mit jeder Aufnahme kombiniert werden.** Die Bürsten sind jeweils für **Rechts- und Linkslauf** erhältlich.

Entgraten mit leichter bis mittlerer Kantenverrundung

- Besatz aus Schleifvlies und geschlitztem Schleifleinem gemischt
 - P60, 80, 100, 120, 150, 180, 240, 320, flexibles F- oder J-Gewebe oder stabiles X-Gewebe
- Zur Bearbeitung aller Materialien geeignet
- Höhe und Dichte des Besatzes sowie der Typ des verwendeten Schleifvlieses / Schleifleinen können individuell an die jeweilige Aufgabenstellung angepasst werden
- Breiterer Besatz zur Erhöhung der Bearbeitungsintensität und der Standzeit möglich
- Alle Aufnahmen möglich

Type MAT	Besatz geschlitztes Schleifleinem mit Schleifvlies gemischt	Besatzdichte Lamellenzahl und Schleifvlieshärte	Kantenverrundung	Einsatzbereich: Größe der Schnitt-/Stanzkonturen		
				klein	mittel	groß
Type MAT	P60X / P80X – aggressiv, fest	gering	+++		x	x
	P80F / P120F / P150F (Standard)	mittel (Standard)	++	x	x	x
	P320F – fein, flexibel	hoch	+		x	x
Durchmesser 80, 100, 115, 125, 150, 165, 180, 200, 230, 250, 400, 410 mm - andere Größen auf Anfrage						



Entgraten mit starker Kantenverrundung

- Sehr flexibel, taucht tief in die Kontur ein
- Zur Bearbeitung aller Materialien geeignet
- Durch die offene Struktur des speziellen schwarzen Grobvlieses wird ein Zusetzen der Bürste verhindert
- Höhe und Dichte des Besatzes sowie der Typ des verwendeten Schleifleinen können individuell an die jeweilige Aufgabenstellung angepasst werden
- Alle Aufnahmen möglich

Type TBA	Besatz geschlitztes Schleifleinem durch Fibre-Lamellen abgestützt	Besatzdichte Lamellenzahl	Kantenverrundung	Einsatzbereich: Größe der Schnitt-/Stanzkonturen		
				klein	mittel	groß
Type TBA	P60X / P80X – aggressiv, fest	gering	+++		x	x
	P80F / P120F	mittel	++	x	x	x
	P150F – fein, flexibel	hoch	+		x	x
Durchmesser 80, 100, 115, 125, 150, 200, 230, 250 mm - andere Größen auf Anfrage						



Type MAT	Besatz geschlitztes Schleifleinem mit Grobvlies-Lamellen gemischt	Besatzdichte Lamellenzahl	Kantenverrundung	Einsatzbereich: Größe der Schnitt-/Stanzkonturen		
				klein	mittel	groß
Type MAT	P60X / P80X – aggressiv, fest	gering	+++		x	x
	P80F / P120F	mittel	++	x	x	x
	P150F – fein, flexibel	hoch	+		x	x
Durchmesser 80, 100, 115, 125, 150, 165, 180, 200, 230, 250, 400, 410 mm - andere Größen auf Anfrage						



Leichtes Entgraten und Oberflächenfinish

- Besatz aus Schleifvlies, als Lamellen oder spiralig gewickelt
- Spiralig gewickelt: gleichmäßige Dichte über die gesamte Bürste
- Zur Bearbeitung aller Materialien geeignet
- Höhe und Dichte des Besatzes sowie der Typ des verwendeten Schleifvlieses können individuell an die jeweilige Aufgabenstellung angepasst werden
- Alle Aufnahmen möglich

Type MAT	Besatz	Härte	Kantenverrundung	Einsatzbereich: Größe der Schnitt-/Stanzkonturen		
				klein	mittel	groß
	Schleifvlies coarse, medium, fine, very fine, super fine, ultra fine	weich, mittel, hart	+	x	x	x
Durchmesser 80, 100, 115, 125, 150, 165, 180, 200, 230, 250, 400, 410 mm - andere Größen auf Anfrage						



Entgraten mit leichter Kantenverrundung

- Besatz aus Nylonfasern, durchsetzt mit Siliciumcarbide oder Aluminiumoxid
- Zur Bearbeitung aller Materialien geeignet
- Die Bürsten können durch Variation des Fasertyps, der Körnung, der Bündelgröße, Bündelverteilung und Besatzhöhe individuell an die jeweilige Aufgabenstellung angepasst werden
- Für Nassbearbeitung geeignet
- Alle Aufnahmen möglich
- Mögliche Fasertypen (andere Typen auf Anfrage):

Korn	SiC										AO			
	46	60	80	120	180	120	320	500	46	60	80	46	180	500
Faser-Ø [mm]	1,6	1,5	1,2	1,1	1,0	0,56			1 x 1,75			2,5	1,5	0,5
Form	rund					rund			rechteckig		rund	rund		



Type CBT-T	Besatz	Härte	Kantenverrundung	Einsatzbereich: Größe der Schnitt-/Stanzkonturen		
				klein	mittel	groß
	Schleifnylon	weich, mittel, hart	+	x	x	x
Durchmesser 80, 100, 115, 125, 150, 200, 230, 250 mm - andere Größen auf Anfrage						



Feinstentgraten ohne Kantenverrundung

- Besatz aus extrem feinem Draht
- Zur Bearbeitung aller Materialien geeignet
- Alle Aufnahmen möglich

Type TBA	Besatz	Kantenverrundung	Einsatzbereich: Größe der Schnitt-/Stanzkonturen		
			klein	mittel	groß
Type TBA	Stahldraht	Ø 0,06 / 0,08 / 0,10 / 0,12 mm			
	Messingdraht	Ø 0,06 / 0,08 / 0,10 / 0,12 / 0,15 mm			
	Neusilberdraht	Ø 0,06 / 0,10 / 0,15 mm	-	x	x
	Edelstahldraht	Ø 0,08 mm			
Durchmesser 80, 100, 115, 125, 150, 200, 230, 250 mm - andere Größen auf Anfrage					



Nassbearbeitung

- Besatz aus geschlitztem Schleifleinen und Schleifvlies gemischt
- Zur Bearbeitung aller Materialien geeignet
- Höhe und Dichte des Besatzes sowie der Typ des verwendeten Schleifvlieses/Schleifleinens können individuell an die jeweilige Aufgabenstellung angepasst werden
- Durch die offene Struktur des speziellen schwarzen Grobvlieses wird ein Zusetzen der Bürste verhindert
- Erhöhung der Aggressivität und der Standzeit durch Imprägnierung, vor allem geeignet für dünne Bleche mit starken Graten
- Alle Aufnahmen möglich

Type MAT	Besatz	Besatzdichte Lamellenzahl und Schleifvlieshärte	Kantenverrundung	Einsatzbereich: Größe der Schnitt-/Stanzkonturen		
				klein	mittel	groß
Type MAT	geschlitztes Schleifleinen mit Schleifvlies gemischt					
	P60, wasserfestes Y-Gewebe mit Grobvlies	weich, mittel	+++		x	x
	P80, wasserfestes Y-Gewebe mit Grobvlies	weich, mittel	+++		x	x
	P80 – P150, wasserfestes Y-Gewebe mit Schleifvlies, imprägniert	hart, imprägniert	++		x	x
Durchmesser 80, 100, 115, 125, 150, 165, 180, 200, 230, 250, 400, 410 mm - andere Größen auf Anfrage						



Reinigen und Entfernen von Oxidschichten

- Besatz aus extrem belastungsfähigen Stahldraht oder stabilem, schwarzen Grobvlies
- Zur Bearbeitung aller Materialien geeignet
- Durch die offene Struktur des speziellen schwarzen Grobvlieses wird ein Zusetzen der Bürste verhindert
- Alle Aufnahmen möglich

Type MAT / TBA	Besatz	Härte	Kantenverrundung	Einsatzbereich: Größe der Schnitt-/Stanzkonturen		
				klein	mittel	groß
Type MAT / TBA	geschlitztes Schleifleinen mit Schleifvlies gemischt					
	Stahldraht, vermessingt		-		x	x
	Grobvlies	weich, mittel, hart	-		x	x
Durchmesser 80, 100, 115, 125, 150, 200, 230, 250 mm - andere Größen auf Anfrage						



Unsere Stärke liegt in der Flexibilität – jeder Besatz ist mit jeder Aufnahme lieferbar

Kundenspezifische Aufnahmen sind möglich

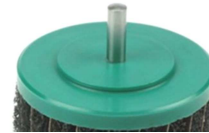
Standardaufnahmen



Aufnahmen z.B. für Maschinen von ARKU, GECAM, HEESEMANN, KUHLMEYER, LISSMAC, LOESER, LOEWER, NIEDERBERGER, NS, POLA E MASSA, Q-FIN, RWT, SURFACE ENGINEERING, TIMESAVERS, VANGROENWEGHE, WEBER



Innengewinde M8, M10, M14
mit und ohne Mitnahmebohrung
z.B. für Winkelpolierer



Schaft Ø 6, 8, 10, 12 mm
z.B. für Maschinen von COSTA, VIET
oder stationäre Bohrmaschinen

Kundenspezifische Aufnahmen



6-kant-Aufnahme als
Verdrehsicherung



Bohrung für Spanndorn



Bohrung mit Zentrierring
und Mitnahmebohrung



Kern zurückversetzt zur
Innenbearbeitung